

OSALLISTUMIS- JA ARVIOINTISUUNNITELMA

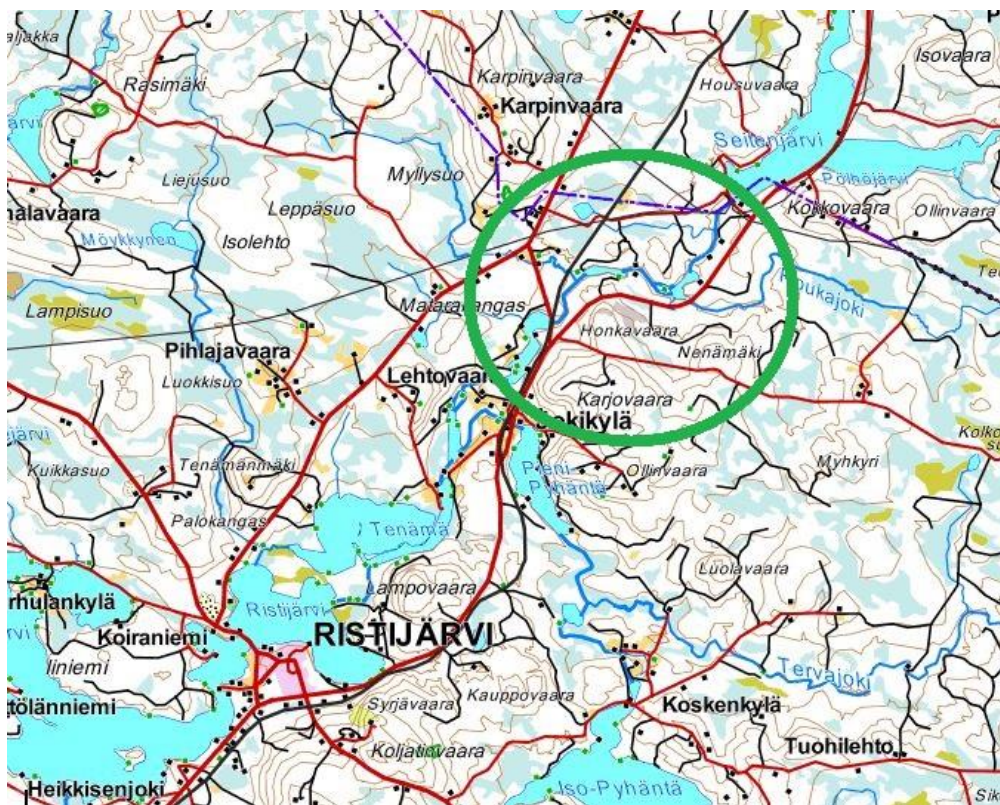
SUUNNITELMAN NIMI JA SUUNNITTELUALUE

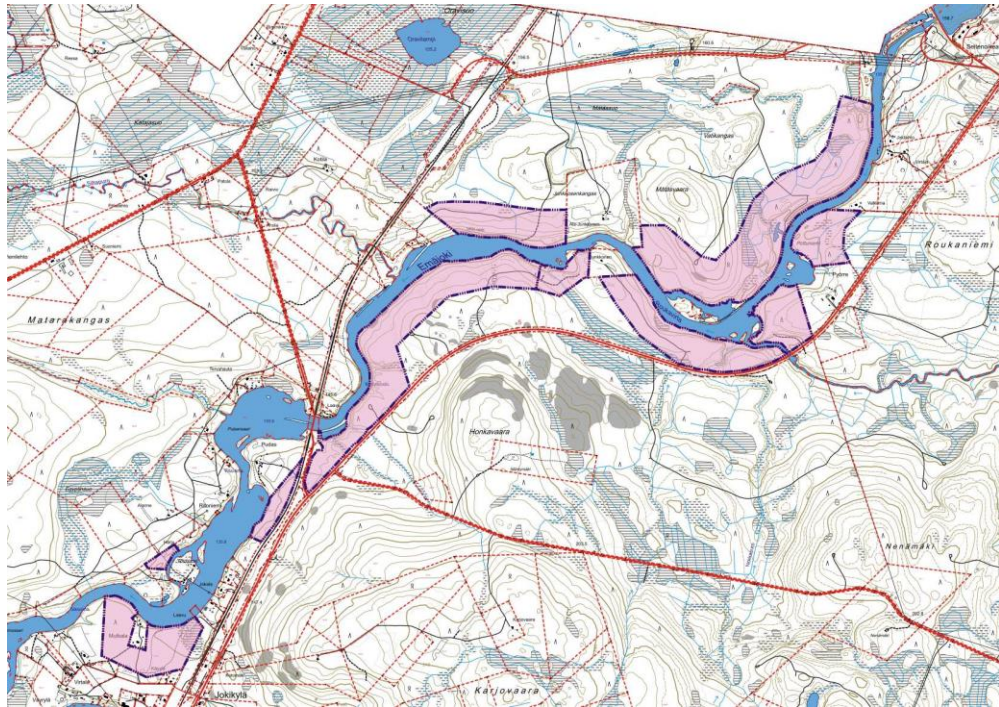
EMÄJOEN RANTA-ASEMAKAAVA RISTIJÄRVEN KUNTA

Mateli 697-401-228-0, om. UPM-Kymmene Oyj
Mutkala 697-401-229-8, om. UPM-Kymmene Oyj
Mehtälä 697-401-63-56, om. Arto ja Kaisa Tolonen
Ritola 697-401-19-21, om. Ristijärven kunta

SUUNNITTELUTEHTÄVÄN MÄÄRITTELY JA TAVOITTEET

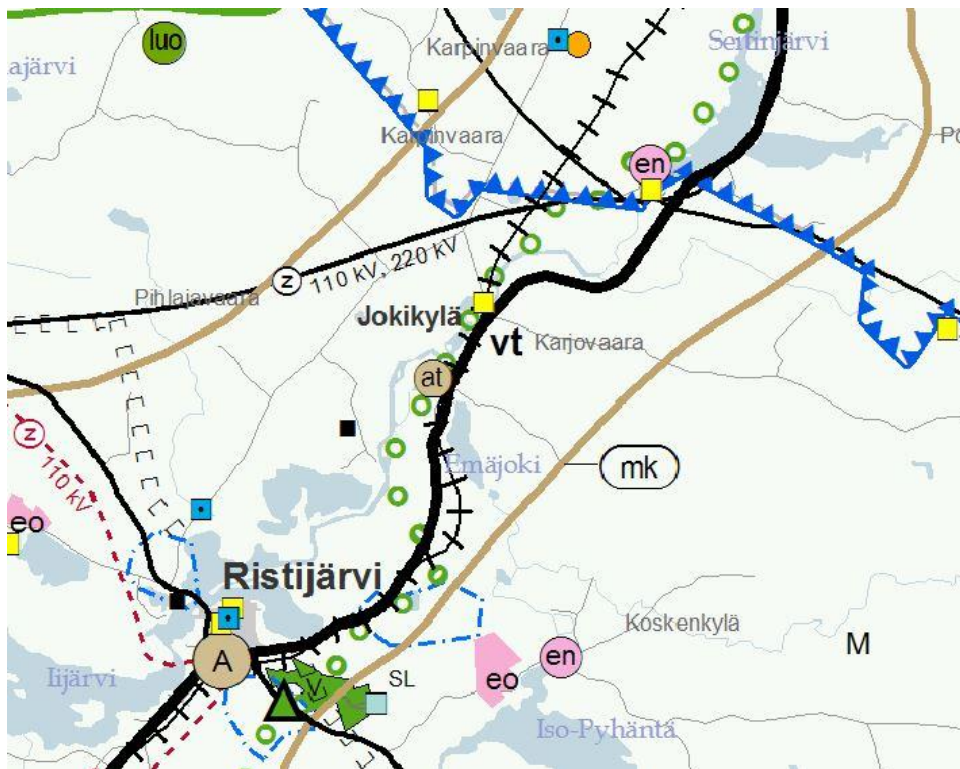
Kaavoitustyön tarkoituksena on laatia alueelle tavanomainen, omarantainen ranta-asemakaava. Alue käsittää Emäjoen rantaa Hyrynsalmen kunnanrajasta etelään. Alueen sijainti ja alustava kaavarajaus on esitetty oheisilla kartoilla.





SUUNNITELUN LÄHTÖKOHDAT, TEHDYT SELVITYKSET JA AIEMMAT SUUNNITELMAT

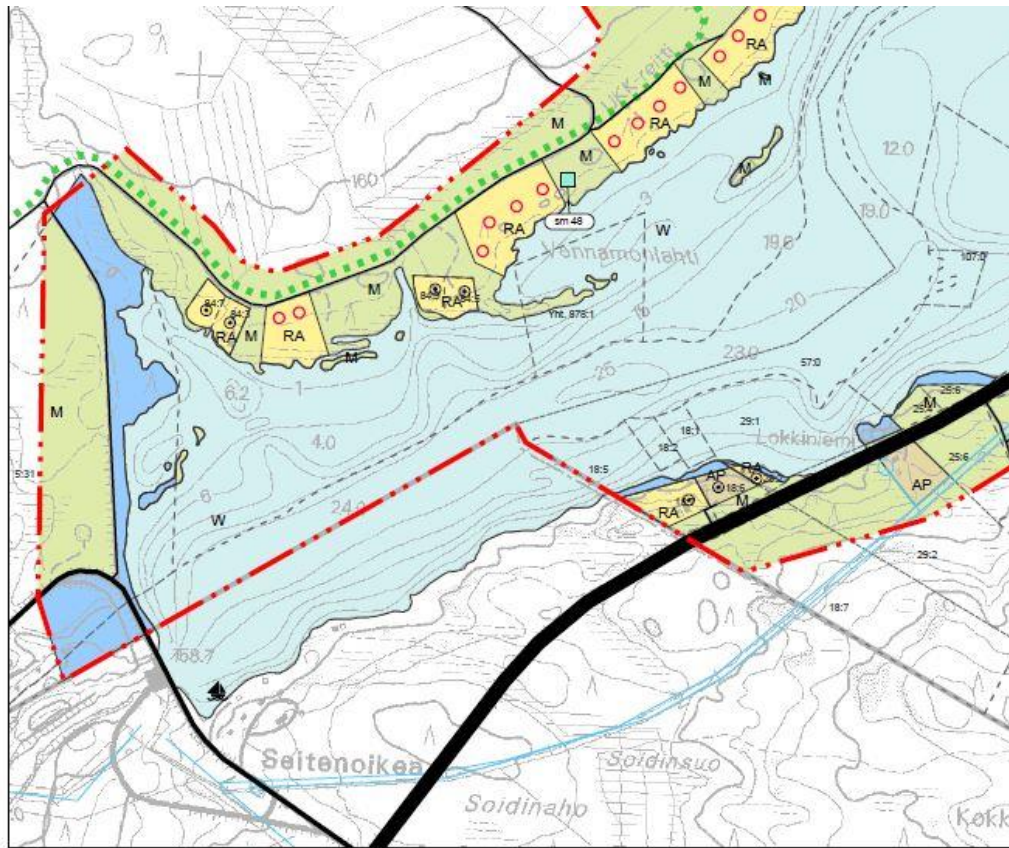
Kainuun maakuntakaava on hyväksytty 7.5.2007 ja vahvistettu 29.4.2009. Siinä alue on maa- ja metsätalousvaltaista aluetta (M). Alueen läpi menee ulkoilureitti (vihreä palloviiva), yhdysrata/sivurata (musta viiva poikkiviivoilla) ja valtatie (musta viiva). Alue kuuluu "Maaseutumaisen kehittämisen yhteistyöalue" (ruskea viiva). Myös muutamia kulttuurihistoriallisia kohteita (keltainen neliö) ja kyläalue (at) on alueella tai sen lähellä. Kunnanrajalla on poronhoitoalueen raja (sininen viiva kolmioilla). Seitenoikean voimalaitokselle tulee pääsähköjohtoja. Ote maakuntakaavasta on ohessa.



Kainuun 1. vaihemaakuntakaava on hyväksytty maakuntavaltuustossa 19.3.2012 ja vahvistettu 19.7.2013. Se koskee lähinnä Vuosangan ampumarata-aluetta Kuhmon puolella. Kaupan vaihemaakuntakaava on hyväksytty maakuntavaltuustossa 1.12.2014 ja tuulivoimalamaakuntakaava 30.11.2015. Niissä ei ole aluetta suoranaisesti koskevia aluevarauksia. Ote tuulivoimakaavasta on ohessa. Siinä on Seitenoikean voimalaitokselle tulevat voimalinjat esitetty.



Alueelle ei ole laadittu yleiskaavoja eikä niitä ole kunnan suunnitelmissakaan. Hyrynsalmen kunnan puolelle alueen pohjoispuolelle on laadittu Emäjoen rantayleiskaava. Ote siitä alueen läheltä on ohessa.



VAIKUTUSALUE

Kaavan välitön vaikutusalue on varsinainen kaava-alue. Välillisiä vaikutuksia on lähialueen maanomistajille, asukkaalle, lomaviettäjäille, ulkoilu- ja retkeilyreittien käyttäjille, vesistössä liikkuville jne.

OSALLISET

- maanomistajat ja asukkaat
 - kaava-alueen ja lähialueiden maanomistajat
 - lähialueiden asukkaat ja loma-asukkaat
 - matkailijat, kalastajat, veneilijät, hiihtäjät, moottorikelkkailijat jne
- kunnan hallintokunnat
 - maankäyttö
 - rakennusvalvonta
 - ympäristötoimi
 - tekninen toimi
 - virkestystoimi
 - elinkeinotoimi
- yhdyskuntateknikka
 - Loiste Sähköverkko Oy
- viranomaiset
 - Kainuun ja Pohjois-Pohjanmaan elinkeino-, liikenne- ja ympäristökeskukset
 - Kainuun liitto
 - Kainuun sote
 - Kainuun museo
 - Kainuun pelastuslaitos
 - Metsäkeskus Kainuu
- ristijärveläiset seurakunnat ja yhdistykset

TIEDOTTAMINEN

Kaavan vireilletulosta sekä osallistumis- ja arviointisuunnitelmasta tiedotetaan kirjeillä lähialueen maanomistajille, kuulutuksella kunnan päättämässä ilmoituslehdissä ja informaatiolla muille osallisille. Kaavan valmisteluaineisto ja alustava luonnos pidetään nähtävillä myöhemmin. Pyydetään tarvittavat lausunnot. Aineisto pidetään koko prosessin ajan esillä kaavoittajan kotisivuilla www.kimmokaava.fi. Kaavaehdotuksesta tiedotetaan samalla tavalla.

OSALLISTUMINEN

Osallistuminen hoidetaan neuvotteluilla, keskusteluilla ja lausuntopyyntöillä kaavoittajan ja osallisten kanssa. Kaavoittajan yhteystiedot toimitetaan kaikille osallisille eri vaiheissa ja kehoitetaan olemaan yhteydessä. Yleisötilaisuuksia ei kaavan vähäisen merkityksen vuoksi pidetä

VIRANOMAISYHTEISTYÖ

Osallistuminen hoidetaan neuvotteluilla, keskusteluilla ja lausuntopyyntöillä kaavoittajan ja viranomaisten kanssa.

SELVITETTÄVÄT VAIKUTUKSET

- vaikutukset rakennettuun ympäristöön
 - palveluihin
 - virkistykseen ja matkailuun, reitistöihin
 - liikenteeseen
 - tekniseen huoltoon
- vaikutukset luontoon ja luonnonympäristöön
 - maisemaan
 - luonnonoloihin (kasvillisuus, eläimistö, luontotyypit)
 - luonnon monimuotoisuuteen
 - vesistöihin
 - maa- ja metsätalouteen
- vaikutukset talouteen
 - valtion ja kunnan talouteen
 - yksityistaloudellisiin kustannuksiin
- vaikutukset terveellisyteen ja turvallisuuteen
 - liikenneturvallisuuteen
 - ihmisten elinoloihin
 - ympäristön puhtauteen
- vaikutukset eri väestöryhmien toimintamahdollisuuksiin lähiympäristössä
- vaikutukset sosiaalisiin oloihin
- vaikutukset kulttuuriin
- muut merkittävät vaikutukset

VAIKUTUSTEN ARVIOINNIN MENETELMÄT

Kaavan laatija suorittaa olemassa olevien tietojen keräyksen ja vaikutusten arvioinnin. Niitä tarkastellaan työn kuluessa kaavoittajan, kunnan ja viranomaisten välisissä palavereissa. Työssä käytetään tarvittaessa asiantuntija-apua erityisesti luonnonoloihin kohdistuvien vaikutusten arvioinnissa ja mahdollisesti muilla osasektoreilla, esim. muinaisjäännökset.

VAIHTOEHDOT

Ranta-asemakaava koskee Emäjoen vartha varsin pitkällä alueella. Alueen rakennuskelpoisuus ja teiden rakentamisen taloudellisuus sanelevat pitkälle rakennuspaikkojen sijoittelumahdollisuudet, joten merkittävästi toisistaan poikkeavia vaihtoehtoja ei tulla laatimaan. Kaavan mitoitusta käsitellään maanomistajien, kunnan ja viranomaisten välisissä neuvotteluissa, mikä johtaa erilaisiin vaihtoehtoihin työn kuluessa. Korttelit sijoitetaan siten, että luonnon merkittävimmät ominaispiirteet säästyvät ja alueen retkeily- tms. käyttö ei vaarannu.

KAAVOITUKSEN KULKU, AIKATAULU JA PÄÄTÖKSENTEKO

Viranomaisneuvottelu

9.3.2016

Kaavan vireilletulosta sekä osallistumis- ja arviointisuunnitelmasta tiedotetaan kirjeillä lähialueen maanomistajille, kuulutuksella kunnan päättämässä ilmoituslehdissä, Internet -tiedottamisella ja informaatiolla muille osallisille.

05 / 2016

Maastokäynnit, luonto- ja muinaismuistoseelvitys, pohjakartan mittaukset

06-07 / 2016

Alustavat luonnokset pidetään nähtävillä, jolloin naapureilla ja muilla, joita kaava koskee, on mahdollisuus esittää mielipiteensä. Pyydetään tarvittavat lausunnot. Suunnitelmia tarkennetaan saadun palautteen perusteella.

09-11 / 2016

Kaavaehdotus, asiakirjojen viimeistely, havainnollistamisen parantaminen ja mahdolliset erillisselvitykset

12 / 2016 – 03 / 2017

Kaavaehdotus nähtävillä maankäyttö- ja rakennuslain 65 § mukaisesti. Kunnan jäsenillä ja osallisilla on mahdollisuus esittää mielipiteensä (muistutus). Pyydetään tarvittavat lausunnot

03-06 / 2017

Kaavan hyväksyminen Ristijärven kunnanvaltuustossa

09-12 / 2017

Suunnitelmia ja asiakirjoja tarkennetaan jatkuvasti työn kuluessa. Neuvotteluista ja osallistumisesta pidetään pöytäkirjaa. Tärkeimmät asiat dokumentoidaan kaavaselostuksessa. Kaava-aineisto on koko työn ajan nähtävillä kaavoittajan kotisivuilla, jota kautta kommentteja ja palautetta voi antaa myös virallisten nähtävillöiden ulkopuolella.

YHTEYSTIEDOT

KAAVOITTAJA:

Kimmo Mustonen
DI (maanmittaus, YKS 124)
0400 703 521

kimmo.mustonen@kimmokaava.fi

KimmoKaava
Kitkantie 34 F 40
93600 KUUSAMO
www.kimmokaava.fi

KUNTA:

Ulla-Maija Oikarinen
Aluearkkitehti
040 842 7623
ulla-maija.oikarinen@puolanka.fi

Ristijärven kunta
Aholantie 25
88400 RISTIJÄRVI
www.ristijarvi.fi

Jari Hurskainen
tekninen päällikkö
044 7159 349
jari.hurskainen@ristijarvi.fi

PALAUTE OSALLISTUMIS- JA ARVIINTISUUNNITELMASTA

Palautte annetaan kaavoittajalle ja kunnan virkamiehille.

Kuusamossa, 12.4.2016

DI (maanmittaus, YKS 124)

Kimmo Mustonen