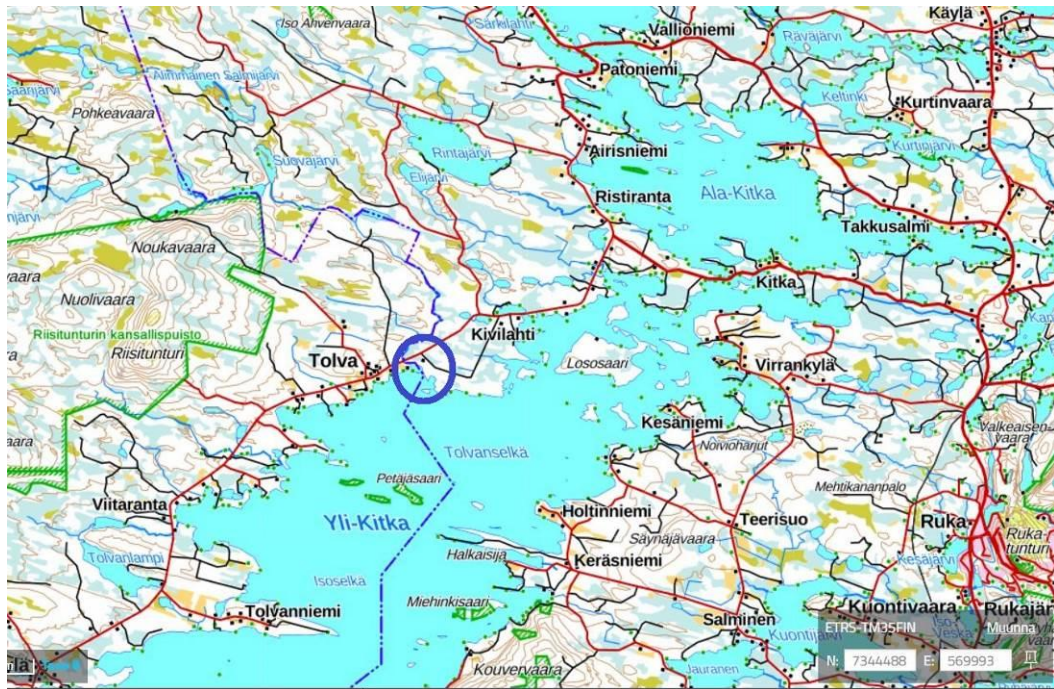


OSALLISTUMIS- JA ARVIOINTISUUNNITELMA

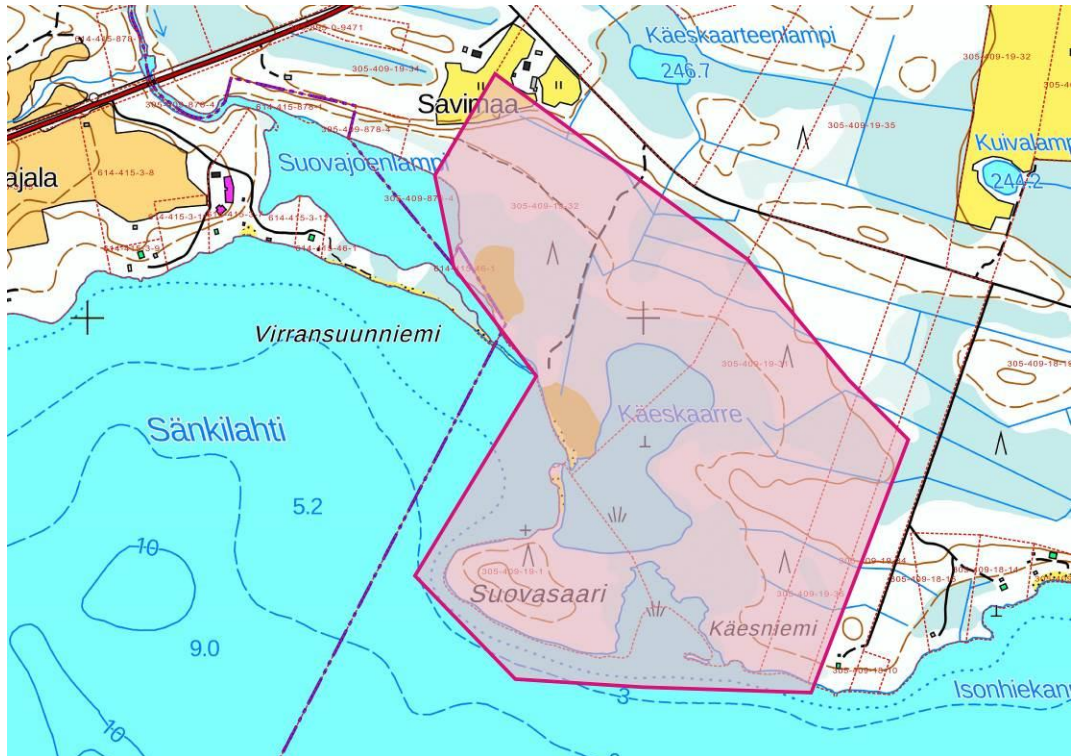
SUUNNITELMAN NIMI JA SUUNNITTELUALUE SUOVASAAREN RANTA-ASEMAKAAVA KUUSAMON KAUPUNKI

SUUNNITTELUKÄYTÄVÄN MÄÄRITTELY JA TAVOITTEET

Työn tarkoituksena on laatia tavanomaista lomarakentamista ohjaava ranta-asemakaava siten, että aluevaraukset, rakennuspaikkamäärät, rakennusoikeudet ja kaavamääräykset vastaavat alueelle suunniteltujen toimintojen vaatimuksia ja Kuusamon yleiskaavan linjauksia. Alueelle tulee vain loma-asuntoja. Pohjakartta on laadittu erikseen. Kaava-alueen yleissijainti ja rajaus on oheisilla kartoilla.



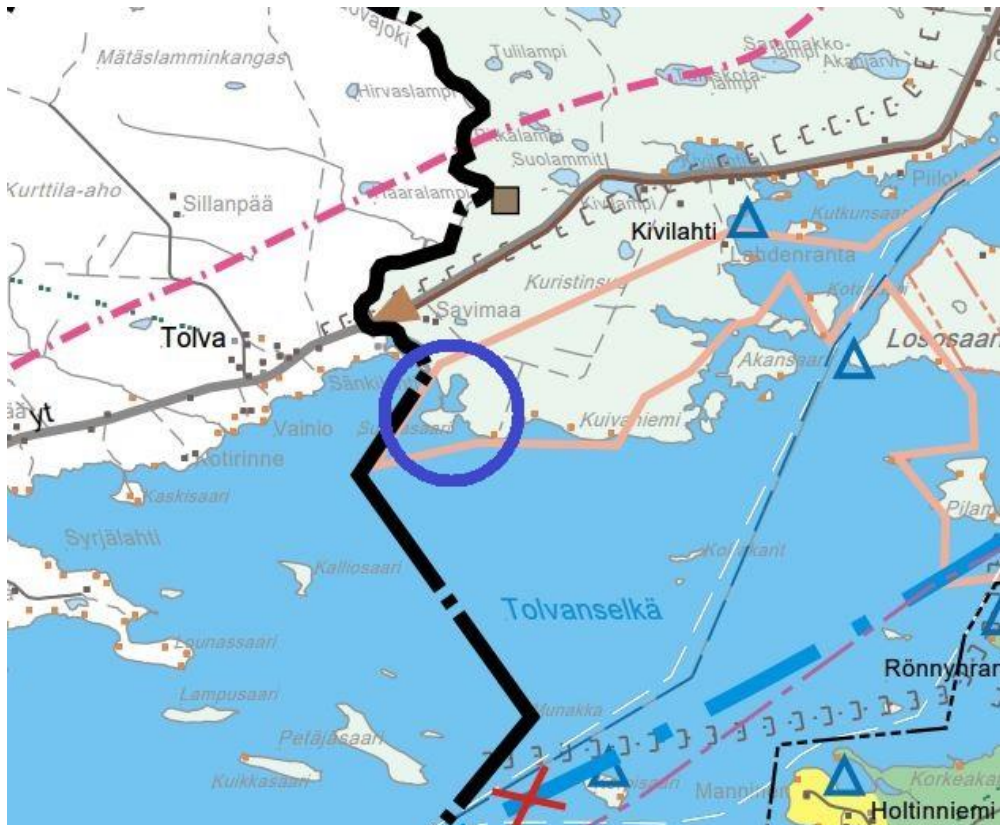
Alueen yleissijainti



Kaava-alueen alustava rajaus

SUUNNITTELUN LÄHTÖKOHDAT, TEHDYT SELVITYKSET JA AIEMMAT SUUNNITELMAT

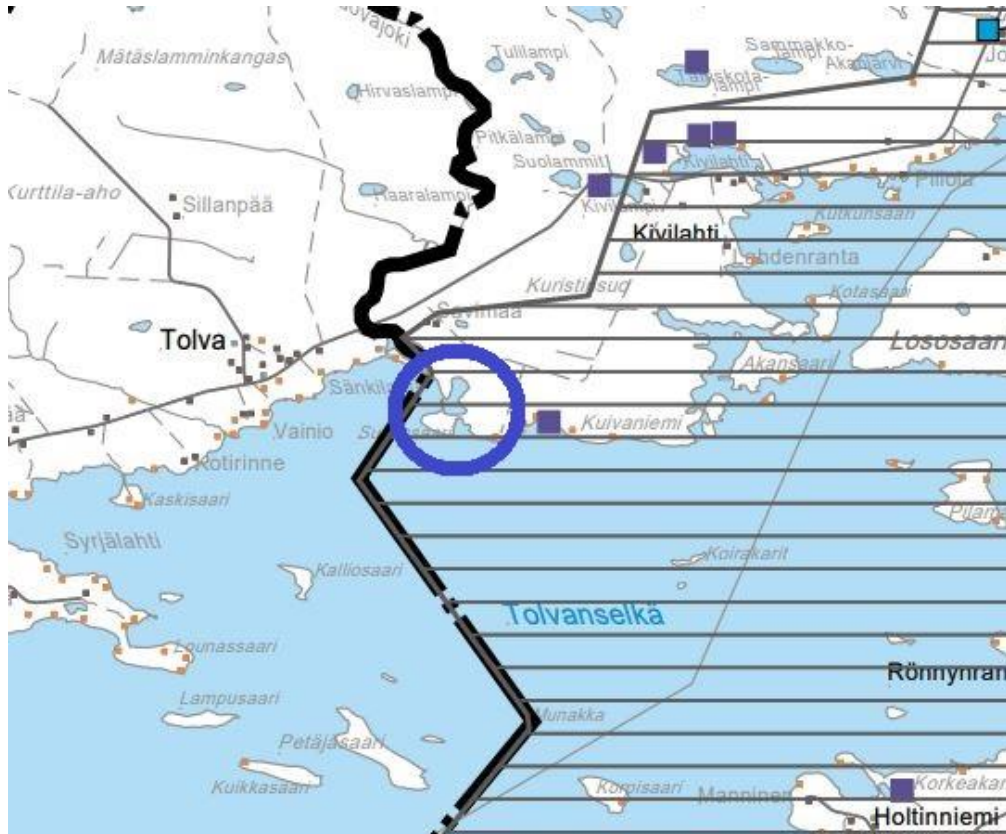
Koko Kuusamon strateginen yleiskaava on hyväksytty kaupunginvaltuustossa 14.11.2016 ja 13.12.2016. Sen eri teemojen kartoista on otteet sekä eräitä merkintöjä ohessa. Kaava-alueen sijainti on osoitettu sinisillä ympyröillä.



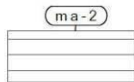
VAPAA-AJAN ASUMISEN KEHITTÄMISVYÖHYKE
Merkinnällä on osoitettu vesistöjen rannoilla sijaitsevia vyöhykkeitä, joita voidaan kehittää erityisesti vapaa-ajanasumisen ympäristöinä. Alueiden kehittäminen tukee olevia kyliä. Vyöhykkeellä edistetään lisäksi rantojen ja vesistön virkistyskäyttämömahdollisuuksia sekä monipuolisia maaseutuelinkeinoja. Rakentamista tulee tarvittaessa ohjata rantayleiskaavoilla tai ranta-asemakaavoilla.

SEUDULLINEN MOOTTORIKELKKAILUREITTI-URA
Reittiä kehitetään ja pidetään kunnossa siten että Koillis-Suomen tärkeiden matkailukohteiden väliset moottorikelkkayhteydet säilyvät

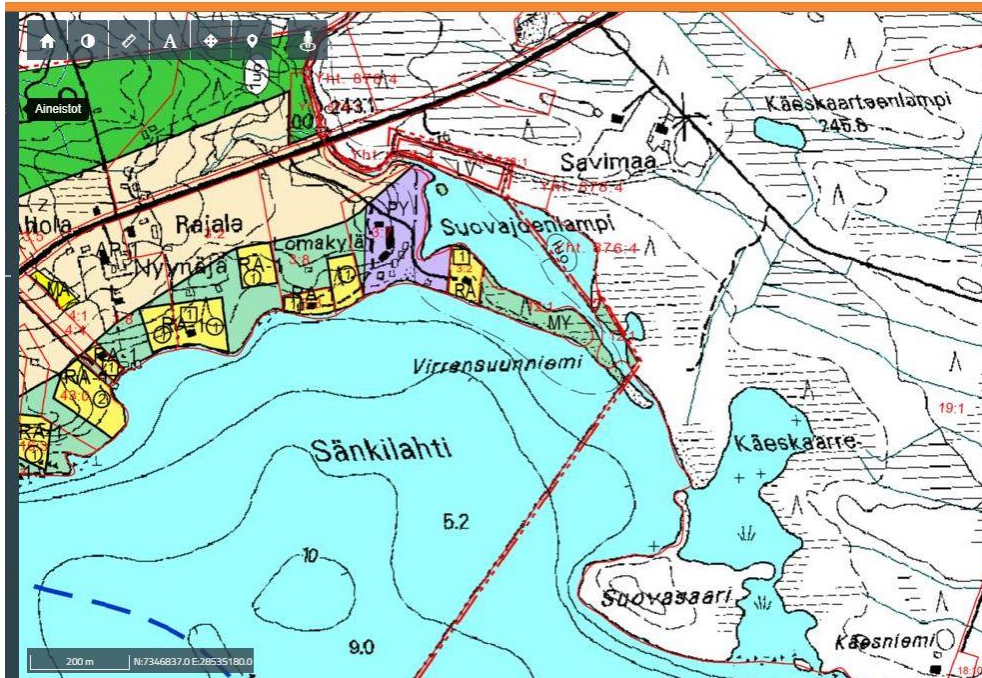
RETKIPYÖRÄILYREITISTÖN KEHITTÄMISTARVE
Järvi-Kuusamon ja Maaselän kulttuurikylien kierrokset liittyvät Kuusamon, Rukan, Vasaraperän ja livaaran keskuksiin. Reitistöön liittyviä kulttuuri- ja majoituspalveluja tulee kehittää.



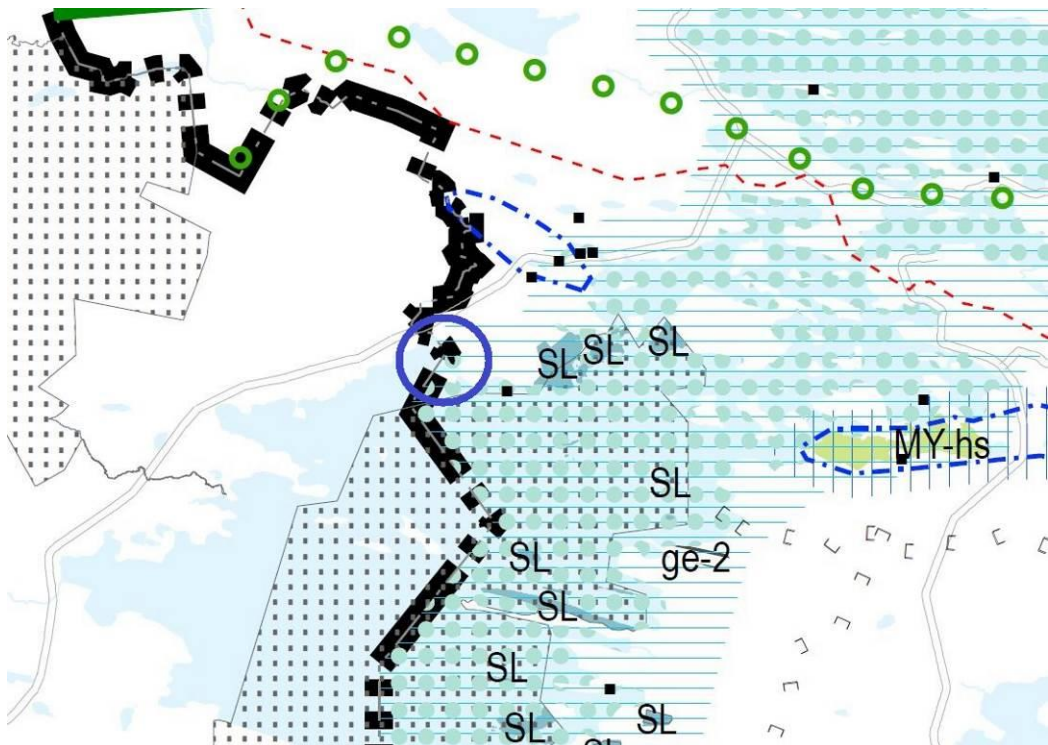
KIINTEÄ MUINAISJÄÄNNÖS
Merkinnällä on osoitettu muinaismuistolailla rauhoitetut kiinteät muinaisjäännökset. Kohteen kaivaminen, peittäminen, muuttaminen ja muu siihen kajoaminen on kiellettyä muinaismuistolain nojalla. Aluetta koskevista suunnitelmista tulee pyytää museoviranomaisen lausunto.



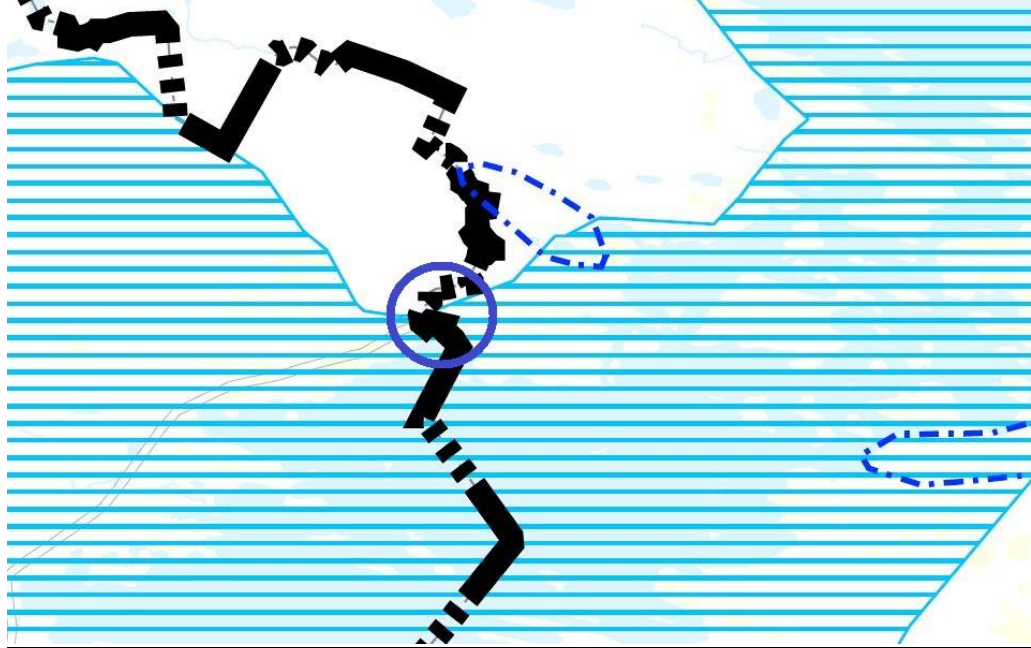
MAISEMALLISESTI ARVOKAS ALUE
Maakunnallisesti arvokas maisema-alue. Alueen käytössä, suunnittelussa ja metsien hoidossa tulee edistää maisema-arvojen säilymistä.



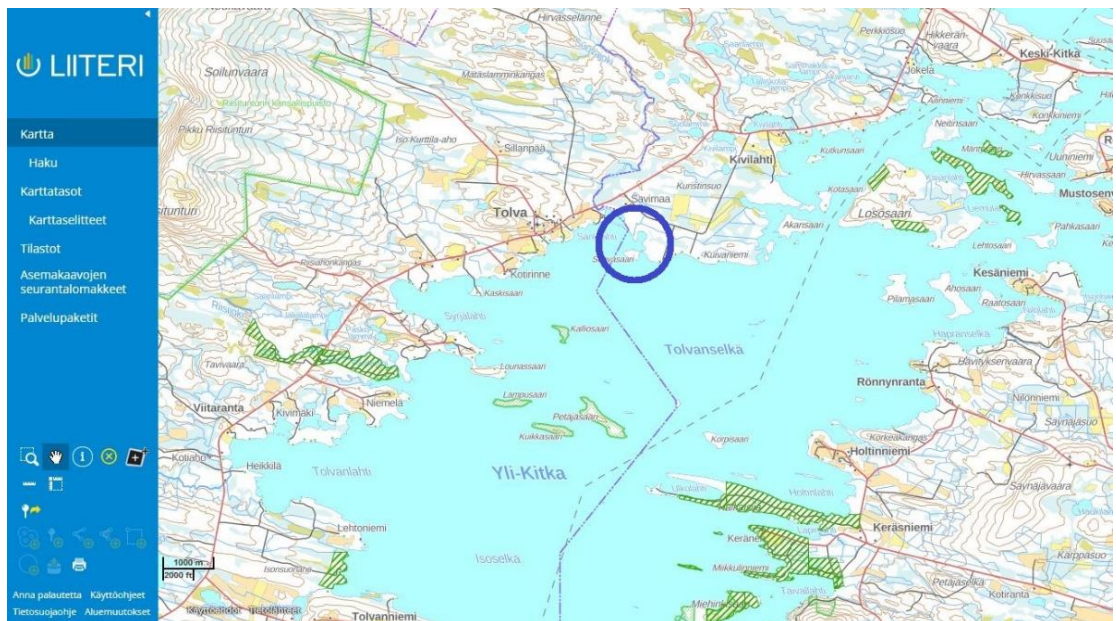
Maakuntakaava ei ole voimassa oikeusvaikutteisen yleiskaavan alueella. Pohjois-Pohjanmaan maakuntakaava on hyväksytty maakuntavaltuustossa 11.6.2003, vahvistettu Ympäristöministeriössä 17.2.2005 ja tullut lainvoimaiseksi KHO:n päätöksellä 25.8.2006. 1. vaihemaakuntakaava on hyväksytty maakuntavaltuustossa 2.12.2013 ja vahvistettu Ympäristöministeriössä 23.11.2015. 2. vaihemaakuntakaava hyväksyttiin valtuustossa 7.12.2016 ja on tullut lainvoimaiseksi kuulutuksella 2.2.2017. 3. vaihemaakuntakaava hyväksyttiin valtuustossa 11.6.2018 ja se on tullut voimaan kuulutuksella 12.11.2018 valituksista huolimatta. Ohessa on ote maakuntakaavojen epävirallisesta yhdistelmästä. Aluevaraukset ovat osittain yleiskaavaa vastaavia eikä niiden merkitystä ole selostettu koska alueella on oikeusvaikutteinen yleiskaava. Ranta-aseமாகাava-alueen sijainti on osoitettu sinisellä ympyrällä.



Energia- ja ilmastovaihemaakuntakaavan ehdotus oli nähtävillä toisen kerran 17.2.-21.3.2025. Kaava hyväksyttiin 27.5.2025 § 5. Ohessa ote siitä. Ranta-asemakaava-alue on sinisen ympyrän sisällä. Aluetta tai sen lähistöä koskevat edellä selostetut maisema- ja pohjavesialueet.



Ranta-asemakaavoja ei aivan välittömässä läheisyydessä ole. Oheisella kartalla on sekä Kuusamon että Posion puolen lähimpien kaava-alueiden sijainti esitettyinä. Suovasaaren kaava-alue sinisen ympyrän sisällä.



VAIKUTUSALUE

Kaavan välitön vaikutusalue on kaava-alue lähistöineen. Välillisiä vaikutuksia on lähiseudun maanomistajille, asukkaalle, lomanvietäjille, retkeilijöille, vesistöissä liikkuville jne.

OSALLISET

- maanomistajat ja asukkaat
kaava-alueen ja lähialueiden maanomistajat
lähialueiden asukkaat ja loma-asukkaat
kalastajat, veneilijät, hiihtäjät, retkeilijät, moottorikelkkailijat jne

- kaupungin hallintokunnat; maankäyttö, rakennusvalvonta, ympäristötoimi, tekninen toimi
- yhdyskuntateknikka
 - Caruna Oy
- viranomaiset
 - Lupa- ja valvontavirasto
 - Pohjois-Suomen elinvoimakeskus
 - Pohjois-Pohjanmaan ja Lapin liitot
 - Oulun museo- ja tiedekeskus
 - Pohjois-Pohjanmaan pelastuslaitos
 - Metsähallitus
 - Posion kunta
- kuusamolaiset, posiolaiset ja lähialueen seurat ja yhdistykset
 - Tolvan paliskunta
 - luonto- ym. järjestöt, yhdistykset ja seurat

TIEDOTTAMINEN

Työn aloittamisesta sekä osallistumis- ja arviointisuunnitelmasta tiedotetaan kirjeillä lähialueiden maanomistajille, lehtikuulutuksella kaupungin päättämässä ilmoituslehdissä kunnanrajan läheisyys huomioiden ja informaatiolla muille osallisille. Kaavan valmisteluaineisto pidetään samalla nähtävillä. Pyydetään tarvittavat lausunnot. Suunnitelmat laaditaan mahdollisimman havainnollisiksi. Kaavaehdotuksesta tiedotetaan AKL:n säännösten mukaisesti ja pyydetään lausunnot.

OSALLISTUMINEN

Osallistuminen hoidetaan lähinnä neuvotteluilla ja keskusteluilla kaavoittajan ja osallisten kanssa. Kaavoittajan yhteystiedot toimitetaan kaikille osallisille eri vaiheissa ja kehoitetaan olemaan yhteydessä. Kaavan vaikutusalue on varsin suppea, joten laajempi osallistuminen ja osallistaminen ei ole tarpeen.

VIRANOMAISYHTEISTYÖ

Osallistuminen hoidetaan lähinnä lausuntopyyntöillä nähtävillä olojen yhteydessä.

SELVITETTÄVÄT VAIKUTUKSET

- vaikutukset rakennettuun ympäristöön
 - palveluihin
 - virkistykseen
 - liikenteeseen
 - tekniseen huoltoon
- vaikutukset luontoon ja luonnonympäristöön. Metsälain mukaisten arvokkaiden elinympäristöjen ja luonnonsuojelu- tai vesilain mukaisten erityisten luontotyyppien tarkempi inventointi tehdään kaavoitustyön yhteydessä.
 - maisemaan
 - luonnonoloihin (kasvillisuus, eläimistö, luontotyypit)
 - luonnon monimuotoisuuteen
 - vesistöön, pohjaveteen
 - maa- ja metsätalouteen
- vaikutukset talouteen
 - valtion ja kaupungin talouteen
 - yksityistaloudellisiin kustannuksiin
- vaikutukset terveellisyteen ja turvallisuuteen
 - liikenneturvallisuuteen
 - ihmisten elinoloihin
 - ympäristön puhtauteen
- vaikutukset eri väestöryhmien toimintamahdollisuuksiin lähiympäristössä
- vaikutukset sosiaalisiin oloihin
- vaikutukset kulttuuriin ja muinaisjäänöksiin
- muut merkittävät vaikutukset

VAIKUTUSTEN ARVIOINNIN MENETELMÄT

Vaiikutukset arvioidaan työn kuluessa sekä kaavoittajan, osallisten ja viranomaisten välisissä palaverissa. Työssä käytetään asiantuntija-apua erityisesti luonnonoloihin, kasvillisuuteen, maisemaan ja muinaismuistoihin kohdistuvien vaikutusten arvioinnissa ja tarvittaessa muilla osasektoreilla.

VAIHTOEHDOT

Vaihtoehtoja rakennuspaikkojen, reittien ja tiestön sijainnille tutkitaan kaavaluonnosvaiheessa. Kaavatyön kuluessa käytävien neuvottelujen ja kuulemisten kautta edetään kohti lopullista vaihtoehtoa. Rakentamisalueet sijoitetaan siten, että luonnon merkittävimmät ominaispiirteet, muinaismuistot ja tärkeimmät maisemakohdat säästyvät ja kunnallistekniikka voidaan toteuttaa taloudellisesti.

KAAVOITUKSEN KULKU, AIKATAULU JA PÄÄTÖKSENTEKO

Pohjakartan laatiminen, maastokäynnit

06-07 / 2025

Muinaismuisto- ja luontoselvitys

06-08 / 2025

Kaupungin tulevaisuuslautakunnan päätös kaavan käynnistämisestä

28.8.2025 § 68

Kaavatyön vireilletulosta sekä osallistumis- ja arviointisuunnitelmasta tiedottaminen kirjeillä lähialueen maanomistajille, kuulutuksella ja informaatiolla muille osallisille. Kaavan valmisteluaineisto pidetään samalla nähtävillä, pyydetään tarvittavat lausunnot.

19.11.-18.12.2025

Kaavaehdotuksen laatiminen, asiakirjojen viimeistely

01-04 / 2026

Kaavaehdotus nähtävillä alueidenkäyttölain 65 § mukaisesti, esittelyt osallisille

05-06 / 2026

Kaavan hyväksyminen tulevaisuuslautakunnassa

06-09 / 2026

Päätöksestä voi valittaa Pohjois-Suomen hallinto-oikeuteen ja mahdollisesti edelleen Korkeimpaan hallinto-oikeuteen.

Suunnitelmia ja asiakirjoja tarkennetaan jatkuvasti työn kuluessa. Neuvotteluista ja osallistumisesta pidetään pöytäkirjaa. Tärkeimmät asiat dokumentoidaan kaavaselostuksessa.

YHTEYSTIEDOT

KAAVOITTAJA:	Kimmo Mustonen DI (maanmittaus, YKS 124) kimmo.mustonen@kimmokaava.fi www.kimmokaava.fi	KimmoKaava Kitkantie 34 F 40 93600KUUSAMO	0400 703 521
--------------	---	---	--------------

KAUPUNKI:	Pekka Räisänen kaavoittaja 040 756 7881 pekka.raisanen@kuusamo.fi www.kuusamo.fi	Kuusamon kaupunki Kaiterantie 22 Maankäyttö 93600 KUUSAMO
-----------	---	--

PALAUTE OSALLISTUMIS- JA ARVIOINTISUUNNITELMASTA

Mielipiteet osallistumis- ja arviointisuunnitelmasta voi esittää kaupungin virkamiehille tai kaavoittajalle.

Kuusamossa, 7.8.2025, päivitetty viimeksi 24.4.2026

DI (maanmittaus, YKS 124)



Kimmo Mustonen